

分布 山西、新疆。

(18) 迅掠蛛 *Drassodes fugax* (Simon, 1878) (图 27)

*Drassus fugax* Simon, 1878: 114; 1880: 118; 1914: 124, f. 193, 194, 204.

*Drassodes fugax*: Song & Hubert, 1983: 19, f. 55~57; Song, 1987: 336, f. 290; Hu & Wu, 1989: 255, f. 209; Zhao, 1993: 118, f. 52; Song, Zhu & Chen, 1999: 446, f. 259F, M; Hu, 2001: 232, f. 8~125; Song, Zhu & Chen, 2001: 337; f. 216.

*Drassodes ndamicus* Schenkel, 1963: 37, f. 16.

雌蛛体长 9.20~10.70。头胸部卵圆形，呈棕褐色，长大于宽，前、后缘平直；头区稍隆起，颈沟及放射沟明显；中窝纵向，黑褐色，背甲之两侧缘具黑色细边。8 眼 2 列，两眼列均前凹，后眼列稍长于前眼列；前中眼稍大于前侧眼；后中眼较大，为不规则方形，显珍珠白色，呈倒“八”字形排列；前中眼间距大于前中、侧眼间距，后中眼间距小于后中眼眼径。螯肢褐色，前齿堤具 3 个大齿，后齿堤具 2 个小齿。触肢黄褐

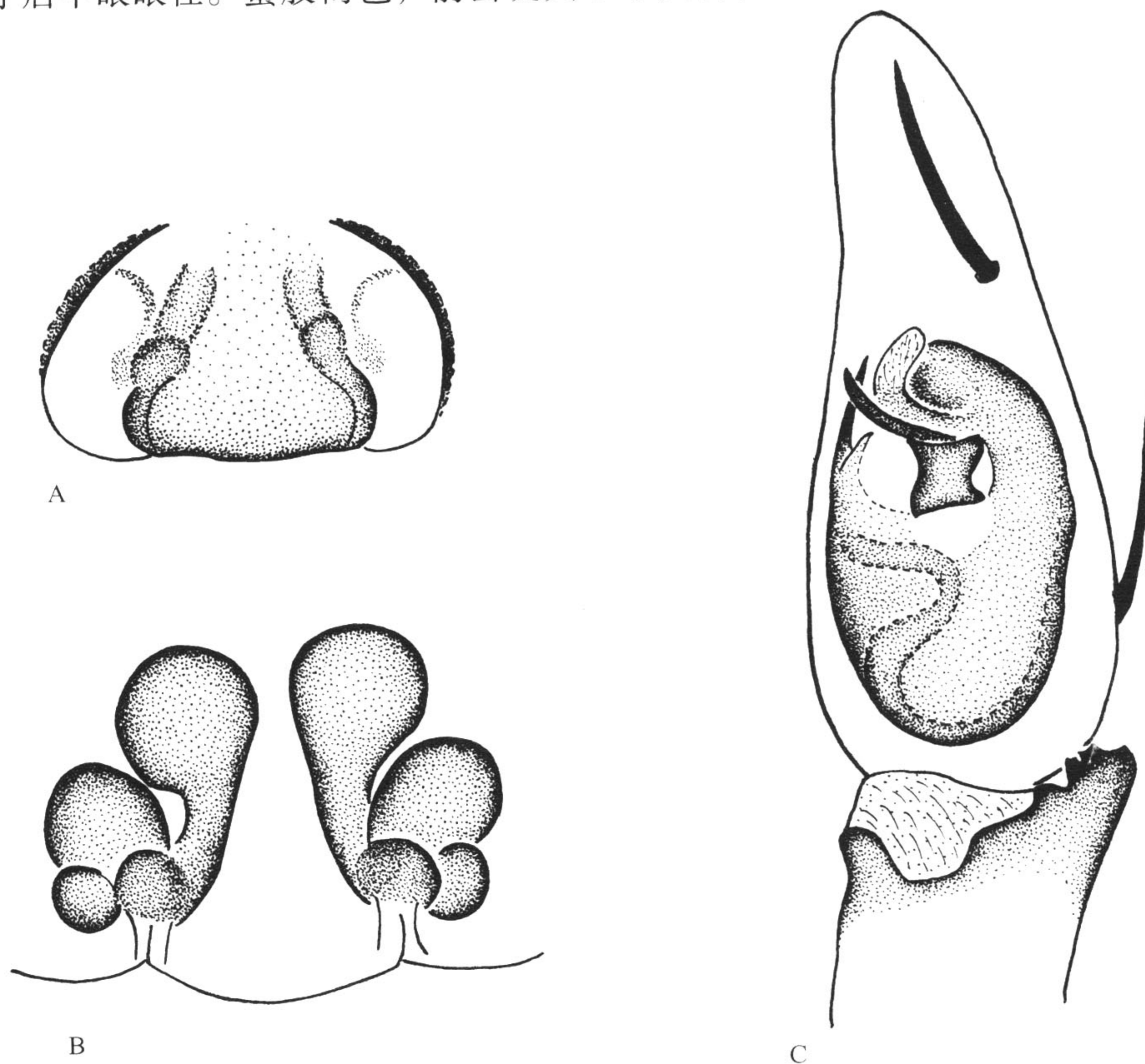


图 27 迅掠蛛 *Drassodes fugax* (Simon)

A. 外雌器外面观 (epigynum, ventral view); B. 同上, 内面观 (same, dorsal view); C. 雄蛛左触肢器腹面观 (left palpal organ of male, ventral view)。

色。颚叶两侧缘凹陷，棕褐色，其前端之内侧角为白色，并被有褐色毛丛。下唇长大于宽，浓褐色，其前端超过颚叶 1/2 长度。胸板呈橄榄形，黄褐色，周缘与各步足之基节相对应处，显有栗褐色三角形斑纹。步足黄褐色，第 I、II 步足胫节有一腹刺，后跗节之近体端具一对腹刺，第 I、II 步足后跗节、跗节腹面具步足毛丛。前两对步足（或仅第 I 步足）腹面内缘有 2 刺，后跗节仅基端内侧有 1 刺。腹部呈圆柱形，背部之基色为黄褐色，心脏斑及其两侧缘皆为棕褐色，在心脏斑后方直至尾端有 6~7 个褐色“人”字形斑；腹部腹面灰黄色。外雌器两侧缘弧形；中部的中隔，长宽相近，略呈鼻形图案。

雄蛛体长 12.00。触肢胫节外末角有一突起，其内侧缘呈锯齿形缺刻，近末端处形成数个小齿；外侧缘和腹面有两根粗刺状毛；生殖球内侧的插入器，指向前方；在生殖球中部有一中突斜向前内侧，末端尖。

**镜检标本** 1♀1♂，西藏昌都，3800M，1984.VII.5，江巴采；1♀，西藏芒康，3500M，1982.IX.2，林永烈采。

**分布** 北京、西藏、甘肃、青海、新疆；俄罗斯，欧洲。

(19) 河北掠蛛，新种 *Drassodes hebei* Song, Zhu et Zhang, sp. nov. (图 28)

正模♂，副模 1♂6♀♀，河北涞源白石山 (39°12'N, 114°36'E)，1999.VII.19，张锋采；15♀♀，河北平山县 (38°12'N, 114°06'E) 驼梁山，1999.VI.1，张锋采；3♀♀，河北蔚县小五台山 (39°54'N, 115°E)，1999.VII.13，张锋采；1♂，河北唐县 (38°42'N, 114°54'E) 大茂山林场，2001.VI.5，张俊霞、张超采。模式标本保存于河北大学生命科学学院。

雄蛛体长 6.98~8.88。正模雄蛛体长 7.46：头胸部长 3.06，宽 2.25；腹部长 4.32，宽 2.28。背甲长卵圆形，黄褐色，稀疏地被有黑色刚毛；头区微抬起，颈沟和放射纹可见；中窝纵向，黑色短棒状。8 眼 2 列，自背面观前眼列稍后凹，后眼列前凹，后眼列微长于前眼列；前中眼圆形，后中眼不规则矩形，前、后侧眼卵圆形；前侧眼 > 后中眼 > 后侧眼 > 前中眼 (0.13:0.12:0.10:0.09)，前中眼间距 0.13，前中、侧眼间距 0.06，后中眼间距 0.06，后中、侧眼间距 0.21，前、后侧眼间距 0.13；中眼域前边大于后边 (0.36:0.34)，长大于宽 (0.41:0.36)。螯肢深褐色，前齿堤 3 齿，中齿最大，后齿堤有 1 微齿。颚叶浅褐色，端部微内收，长大于宽，外缘有一较大的凹陷，腹面中央有斜向的凹陷；前缘端部微白，密生白色毛丛。下唇浅褐色，长大于宽，舌状；前端钝圆。胸板浅褐色，被有黑色长刚毛，前端平截，后端稍尖，不伸入第 IV 步足的基节间。步足淡褐色；转节腹面具深的缺刻。各步足跗节和 I、II 步足后跗节具毛丛。步足测量：I 8.81 (2.35 + 3.35 + 1.76 + 1.35)；II 8.46 (2.25 + 3.15 + 1.76 + 1.30)；III 8.00 (2.07 + 2.55 + 1.76 + 1.62)；IV 10.45 (2.84 + 3.56 + 2.70 + 1.35)。